

Cluster tecnologico lombardo
per l'energia e l'ambiente
a supporto della crescita,
innovazione e competitività
del sistema produttivo regionale

I NOSTRI ASSOCIATI

 **103**
IMPRESE

 **12**
UNIVERSITÀ E
CENTRI RICERCA

 **14**
ASSOCIAZIONI
INDUSTRIALI
ED ENTI
NO PROFIT

 **8**
ISTITUZIONI
DEL SETTORE
PUBBLICO

 **2**
ISTITUZIONI
FINANZIARIE

 **4**
MEDIA

 Regione
Lombardia
Cluster Tecnologici Lombardi

Chi siamo

Lombardy Energy Cleantech Cluster (LE2C) è un'associazione riconosciuta, accreditata da Regione Lombardia come **Cluster Tecnologico Lombardo per l'Energia e l'Ambiente**.

Nato nel 2009 su iniziativa di 8 imprese del settore energia, nel 2015 è stato il primo cluster italiano ad ottenere la Gold Label a certificare l'eccellenza del lavoro svolto.

Missione

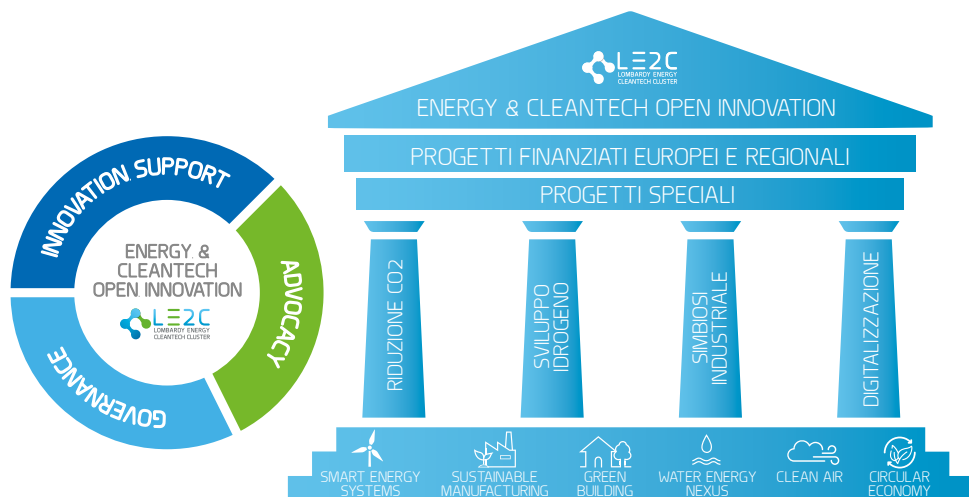
La missione di LE2C è promuovere sinergie tra i suoi membri, soggetti del mondo imprenditoriale e della ricerca, al fine di incrementare l'**innovazione tecnologica**, la **competitività** e la **crescita** dei suoi associati per un uso consapevole e diffuso dell'energia nel rispetto dell'ambiente.

La strategia 2021-27

La strategia definita dal **nuovo Piano Strategico LE2C 2021-27** che volge all'innovazione, alla crescita e alla creazione di valore del sistema produttivo lombardo per l'energia e l'ambiente, racchiude gli obiettivi che il Cluster si propone di adottare nei prossimi sei anni e identifica quattro pilastri strategici, che si riferiscono a valori e ambiti che abbracciano **processi di innovazione favoriti da LE2C**:

✓ **Riduzione della CO2**
✓ **Simbiosi Industriale**

✓ **Sviluppo dell'Idrogeno**
✓ **Digitalizzazione**

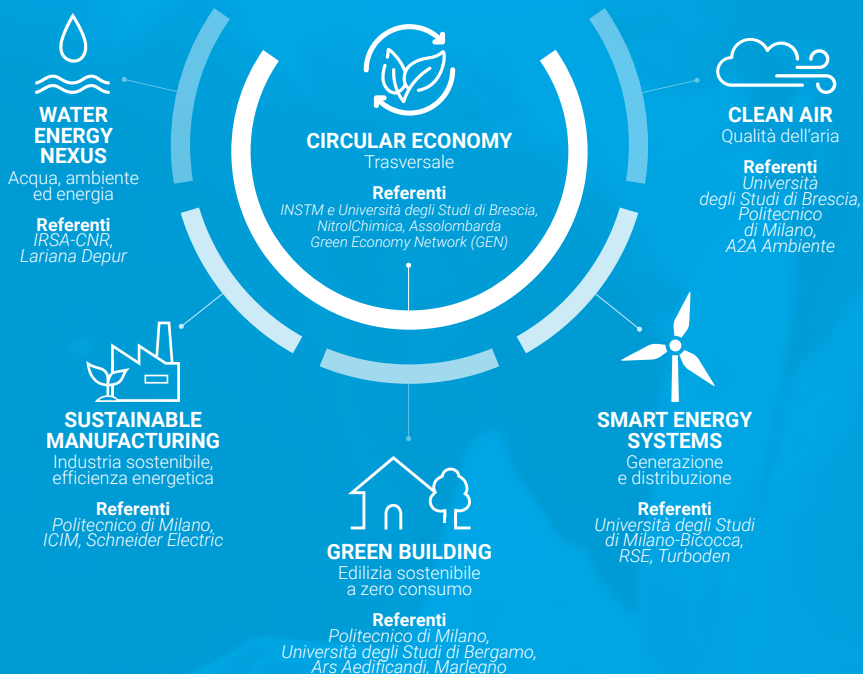


Reti Internazionali

LE2C è parte di diversi network internazionali, come **European Cluster Collaboration Platform (ECCP)**, **Global Cleantech Cluster Association (GCCA)**, la **Vanguard Initiative**, una rete di regioni europee che lavorano insieme sulle tematiche della S3.

Il Cluster è coinvolto in diversi gruppi di lavoro europei legati alla modernizzazione industriale **S3 Partnerships of European Regions (ESPC)** come: **ADMA for Energy and marine renewable**, **Advanced materials on batteries**, **Water Smart Territories**.

Le Aree di Competenza



LE2C ha individuato cinque Aree di Competenza tecnologiche coordinate da almeno un referente industriale ed uno scientifico, per dare avvio a idee progettuali innovative che vedono la collaborazione di centri di ricerca e imprese. Trasversale alle cinque Aree è la CIRCULAR ECONOMY.

PROGETTI EUROPEI DI CUI LE2C È PARTNER:



R-ACES - HORIZON 2020 mira a facilitare la cooperazione energetica, il recupero e lo scambio di calore in parchi industriali europei ad alto potenziale. <https://r-aces.eu/>



EU Techbridge - COSME promuove l'internazionalizzazione di PMI europee che operano nei settori di gestione ed efficientamento delle risorse idriche ed energetiche verso i mercati di Stati Uniti e Canada. www.eutechbridge.eu



ESECA - COSME favorisce l'internazionalizzazione delle PMI europee che operano nei settori delle energie rinnovabili e smart grid, verso i mercati dell'Africa sub-sahariana.

Perché associarsi

Innovazione

Per collaborare con i più avanzati poli universitari e centri di ricerca, praticando l'innovazione e ricevendo allo stesso tempo supporto per l'accesso a finanziamenti regionali, nazionali ed europei.

Collaborazione

Per entrare a far parte attiva di un network regionale riconosciuto a livello europeo e mondiale, ottenendo così visibilità per il proprio brand.

Internazionalizzazione

Per poter usufruire di servizi avanzati di internazionalizzazione, accedere ad opportunità di crescita attraverso B2B, fiere e missioni all'estero e in territorio nazionale, e partecipare a progetti europei.

Advocacy

Per contribuire alla definizione delle linee di sviluppo delle strategie regionali, nazionali e comunitarie del settore, attraverso un processo di advocacy.

Entra a far parte di LE2C

L'adesione al Cluster è aperta a **imprese, startup, centri di ricerca e università**, associazioni **industriali, istituzioni** pubbliche e finanziarie, **organizzazioni** no profit e **media**.

Inviaci una mail e sarai contattato al più presto.



Informazioni e contatti

LE2C | Via Pantano, 9
20122 Milano (M3 Missori)
tel. +39.02.58370816
info@energycluster.it
www.energycluster.it

Seguici su

@LE2Cluster



Regione
Lombardia

Cluster Tecnologici Lombardi



LE2C
LOMBARDY ENERGY
CLEANTECH CLUSTER